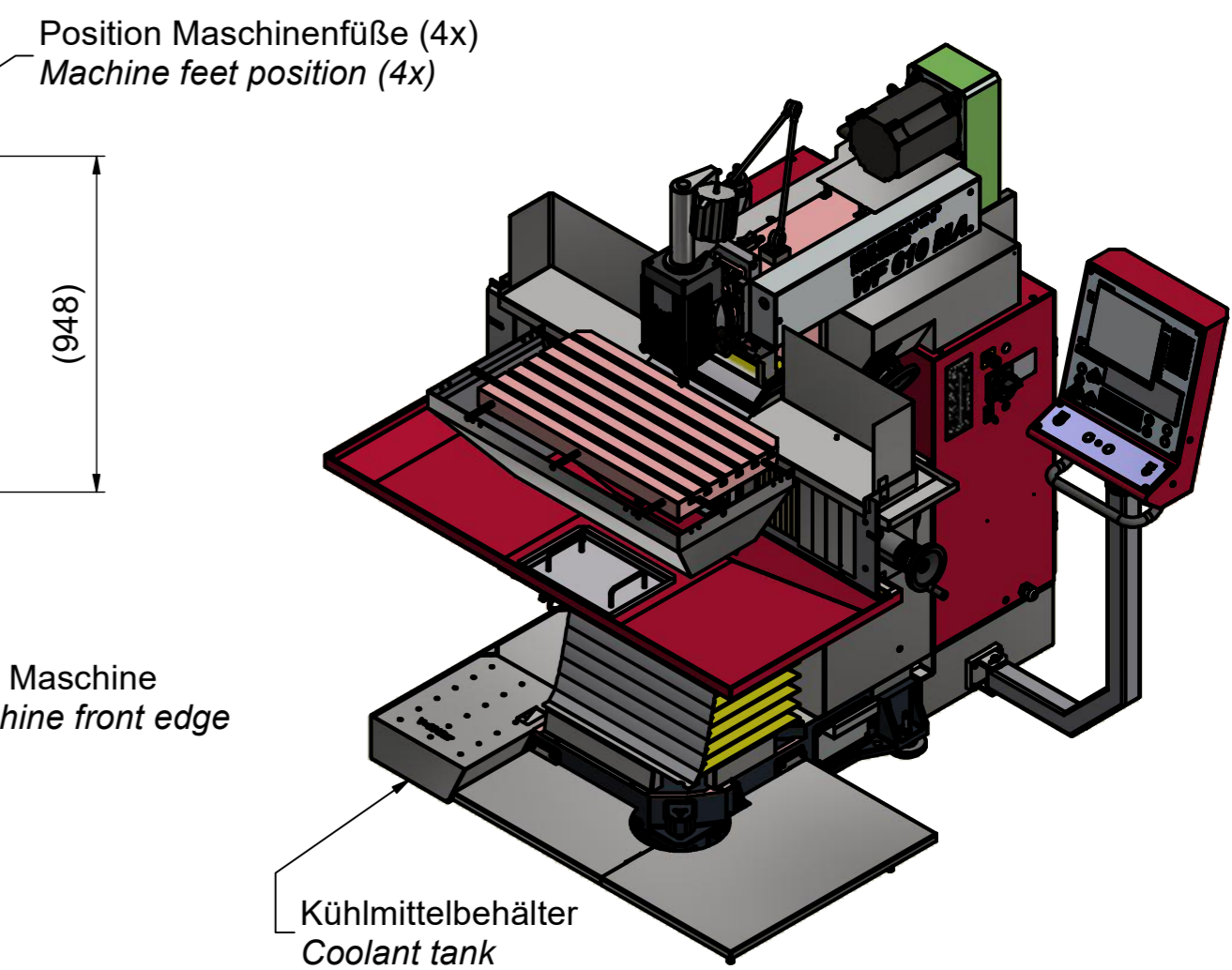
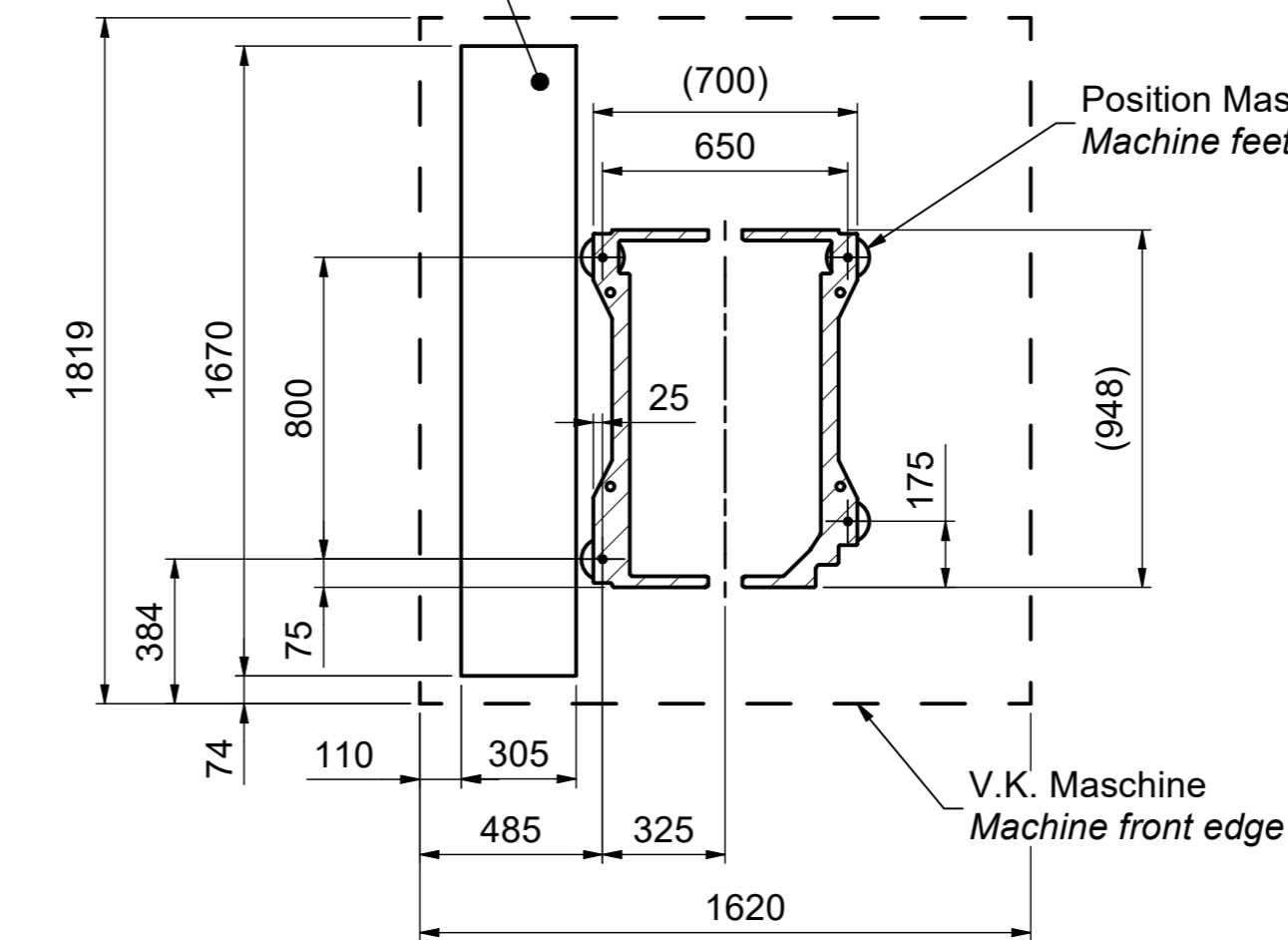


Maschinenanschluss Elektrik
(Unterseite Schaltschrank)
Electric machine connection
(downside electric cabinet)

Radius Bedienpult
hinten (Standard)
Back control panel
radius (Standard)

Aufstellplan
Floor plan



Aufstellgewicht mit Kühlmittelbehälter*:
Installation weight with coolant tank*:
WF610MA = 1920kg
*inkl. Flüssigkeiten, ohne Optionen, ohne Werkzeuge und ohne Werkstücke
*incl. fluids, without options, without tools and without workpieces

KUNZMANN® FRÄSMASCHINEN	KUNZMANN Maschinenbau GmbH Tulistraße 29 - 31 D - 75196 Remchingen - Nöttingen Tel.: +49 (0) 7232 - 3674 - 0; Fax.: -74 www.KUNZMANN-Fraesmaschinen.de		Zeichnung erstellt mit Autodesk® Inventor™ R 2020	
	WF610MA		LAYOUT Blatt 1 von 1 Plottdatum: 24.07.2023	
Dateiname:		WFx10M-128_MC-620.iam		Blatt- größe Original A2
Zeich- nung-Nr.:		02-111301-00 - 03		
Dieses Dokument unterliegt dem Schutzvermerk nach DIN 34.			Maßstab: 1:20	