

Vervielfältigung dieser Unterlage sowie Verwertung ihres Inhalts ist unzulässig

Zentralschmierung

Bildschirm TNE 355

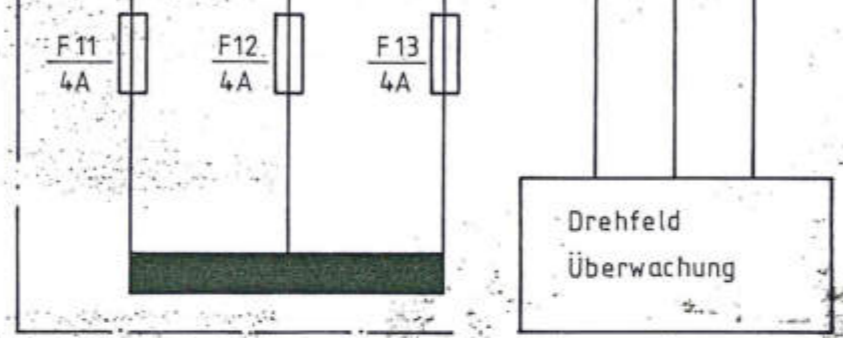
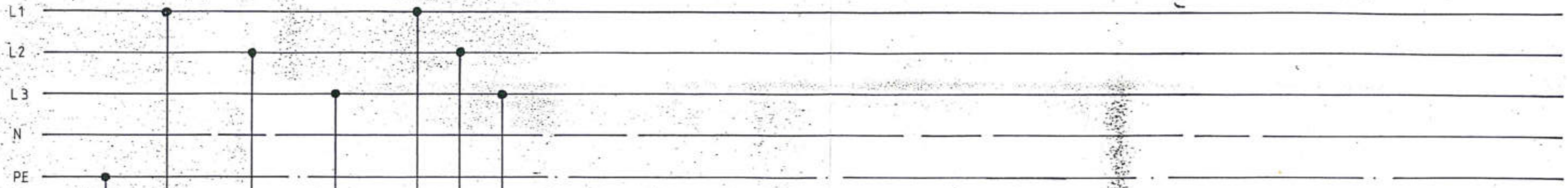
Steckdose Licht

Lüfter

PLC - Versorgung

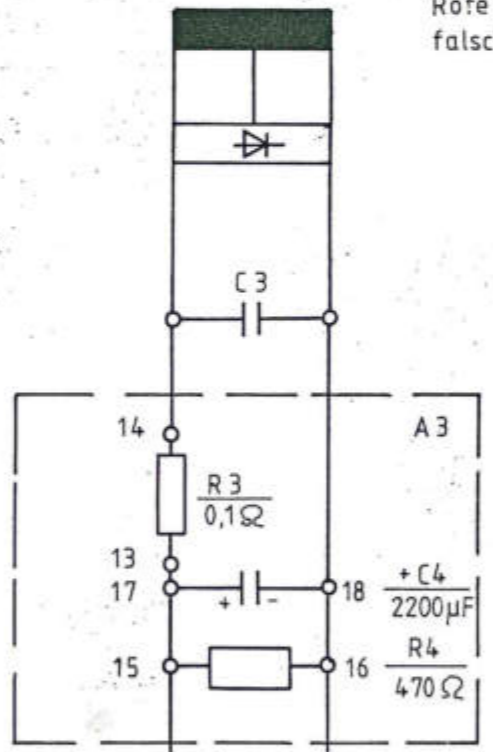
Stück	Benennung und Bemerkung		Teil	Gruppe	Werkstoff	Rohmaße
Gezeichnet	Datum	Name	Schaltplan Nr.		KUNZMANN MASCHINENBAU GMBH	
Geprüft	24. 10. 88	EBH	E 2.0			
Maßstab:	STROMLAUFPLAN				Blatt Nr. 1 von 6 Ersatz für Ersetzt durch	
UBM1 CNC Nr. 3023 mit TNC 355						

Freimaßtoleranzen n. DIN 7168	über bis	6	30	120	400	1000
		± 0,1	± 0,2	± 0,3	± 0,5	± 0,8



Drehfeld
Überwachung

Rote Lampe bei
falschem Drehfeld



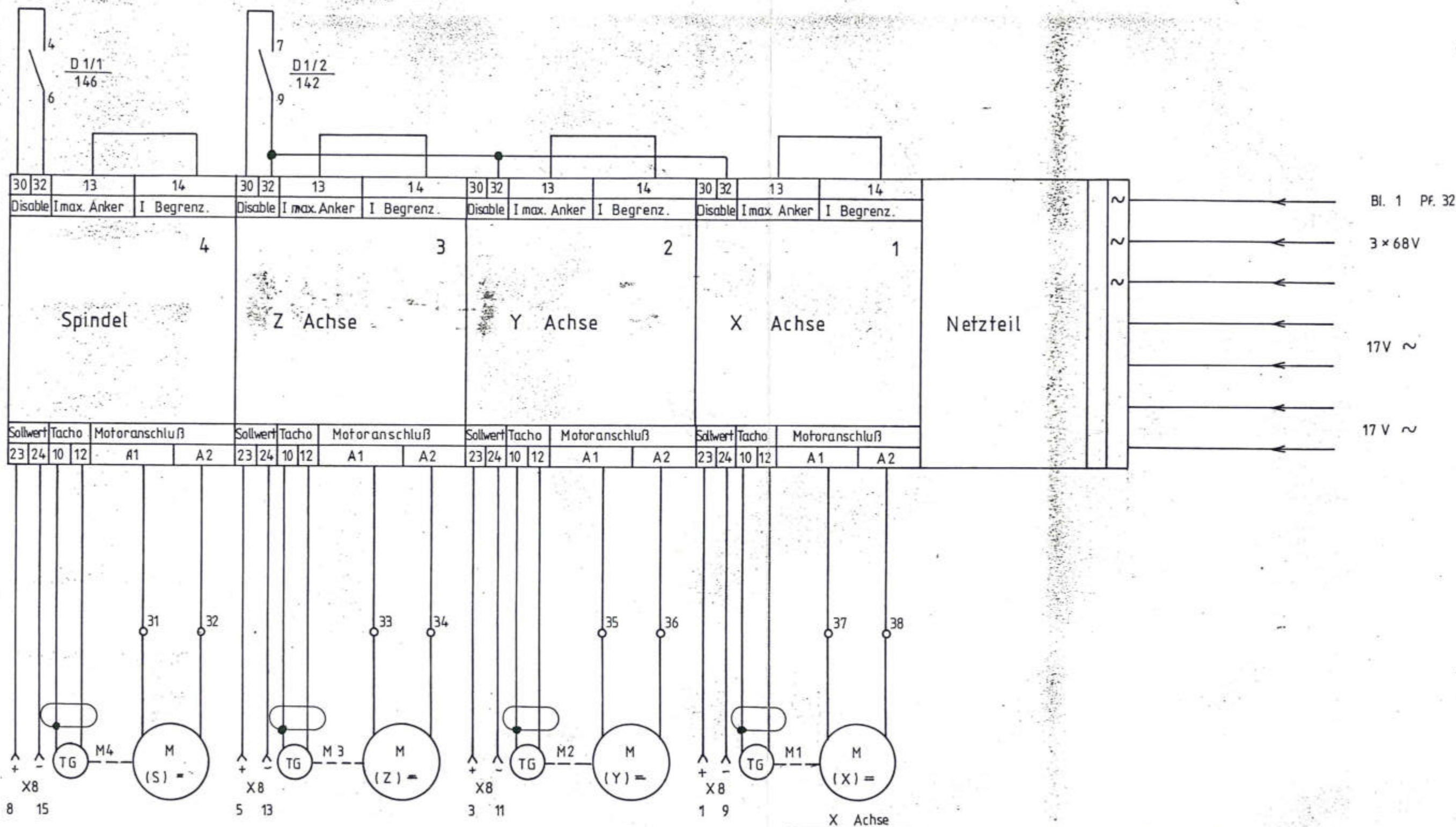
Spannungsversorgung
NC Logikeinheit
X 31

Vervielfältigung dieser Unterlage sowie Verwertung ihres Inhalts ist unzulässig

Freimaß- toleranzen n. DIN 7168	über bis	6	6	30	120	400
		±0,1	±0,2	±0,3	±0,5	±0,8

Stück	Benennung und Bemerkung		Teil	Gruppe	Werkstoff	Rohmaße
Gezeichnet	Datum	Name	Schaltplan-Nr.		KUNZMANN MASCHINENBAU GMBH	
Geprüft	24.10.88	Roth	E 2.0			
Maßstab:	STROMLAUFPLAN				UBM1 CNC Nr 3023 mit TNC 355	
						Blatt Nr. 2 von 6
						Ersatz für
						Ersetzt durch

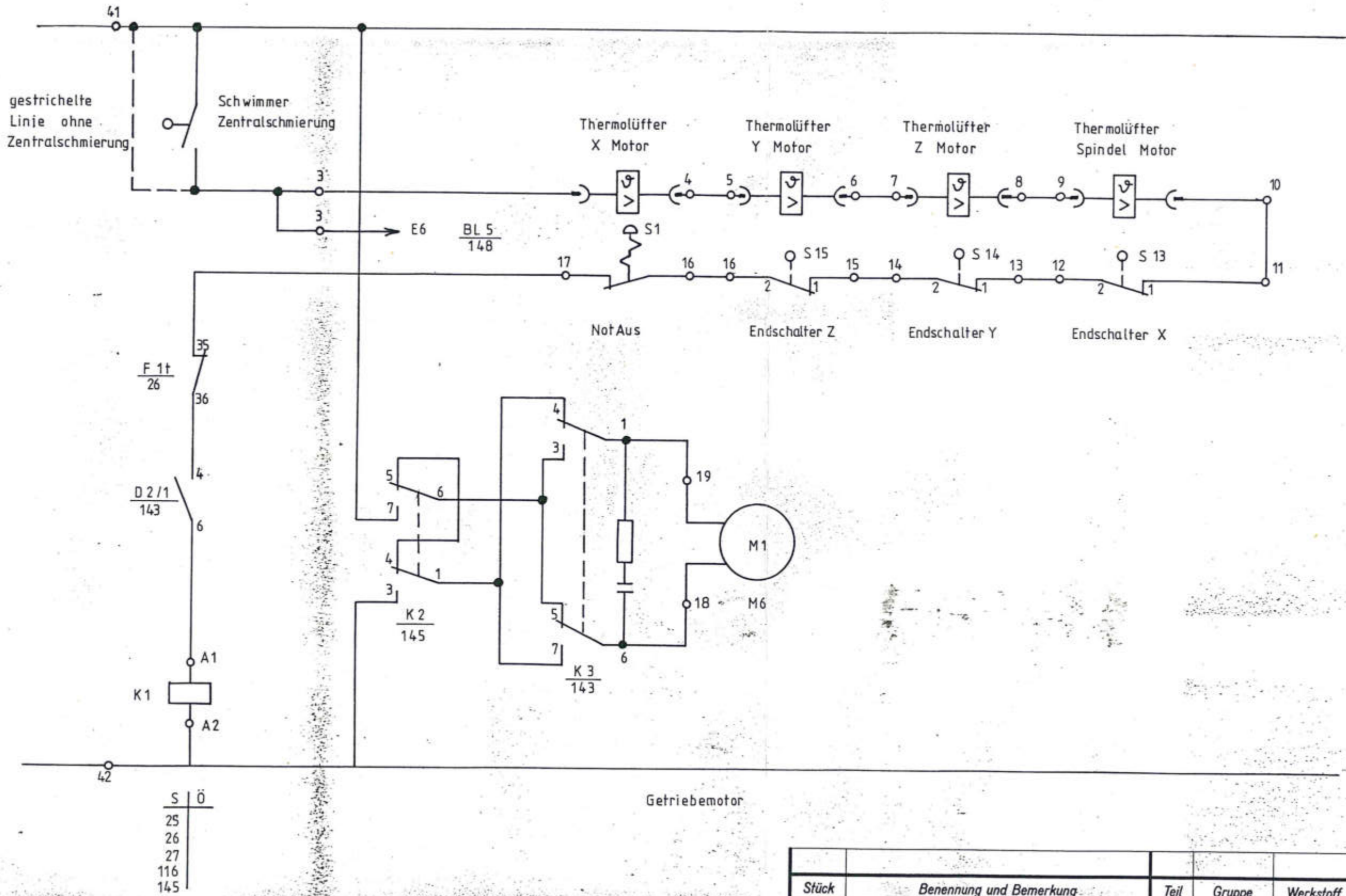
Vervielfältigung dieser Unterlage sowie Verwertung ihres Inhalts ist unzulässig



Stück	Benennung und Bemerkung		Teil	Gruppe	Werkstoff	Rohmaße
Gezeichnet	Datum	Name	Schaltplan Nr.		KUNZMANN MASCHINENBAU GMBH	
Geprüft	24.10.88	Rohr	E2.0			
Maßstab:	STROMLAUFPLAN				Blatt Nr. 3 von 6	
				UBM1 CNC Nr. 3023 mit TNC 355		Ersetzt durch

Freimaßtoleranzen n. DIN 7168	über bis	6	6	30	120	400	∞
		±0,1	±0,2	±0,3	±0,5	±0,8	

107 107 108 109 110 111 112 113 114 115 116 117 118 119 120 121 122 123 124 125 126 127 128 129 130 131 132 133 134 135 136 137 138 139 140 141

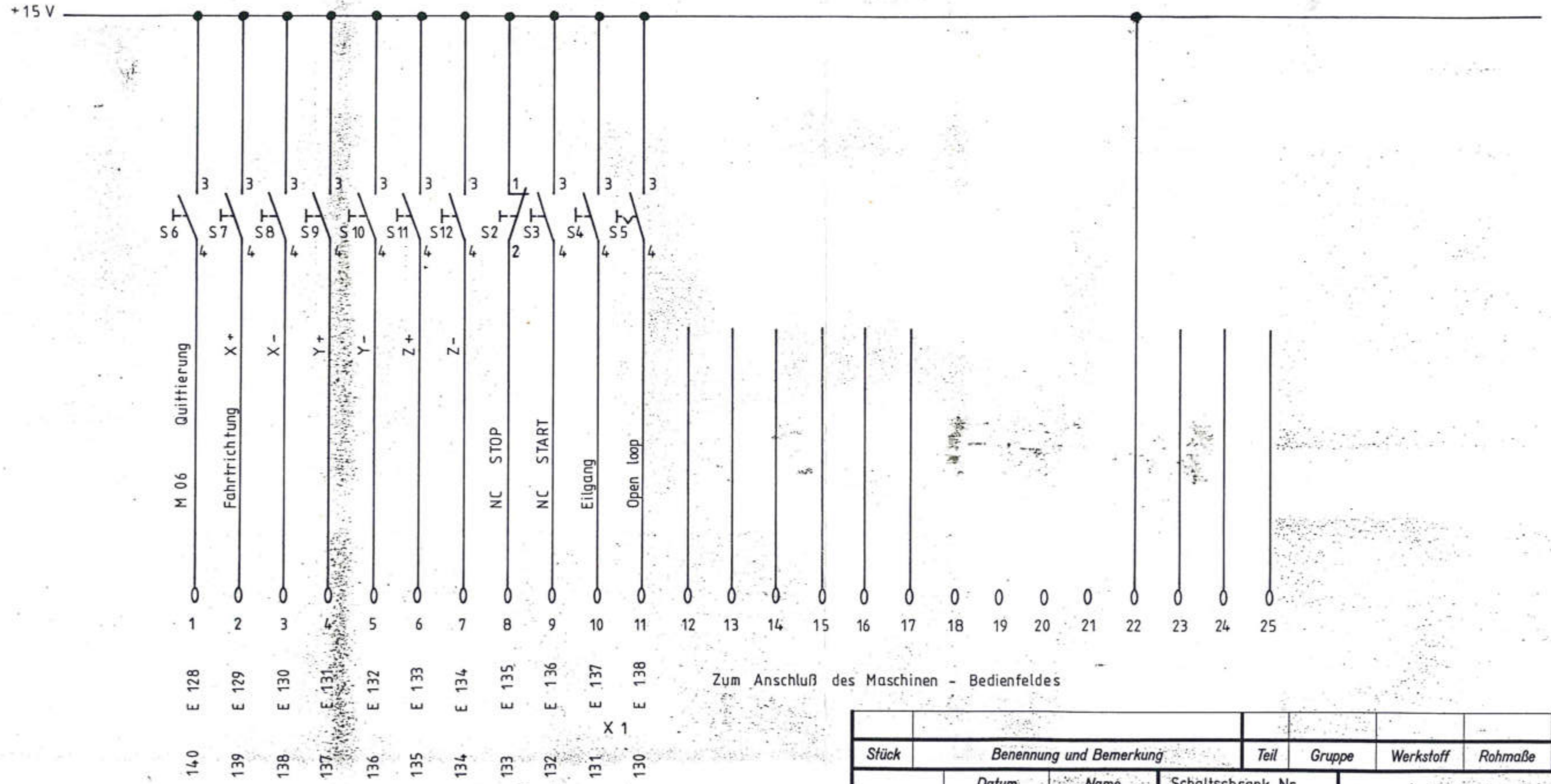


Vervielfältigung dieser Unterlage sowie Verwertung ihres Inhalts ist unzulässig

Stück	Benennung und Bemerkung			Teil	Gruppe	Werkstoff	Rohmaße
Gezeichnet	Datum	Name	Schaltplan Nr.		KUNZMANN MASCHINENBAU GMBH		
Geprüft	24.10.88	<i>Röts</i>	E 2.0				
Maßstab:	STROMLAUFPLAN					Blatt Nr. 4 von 6	
					UBM1 CNC Nr. 3023 mit TNC 355		Ersetzt durch Ersetzt durch

Freimaßtoleranzen n. DIN 7168	über bis	6	6	30	120	400	∞
		±0,1	±0,2	±0,3	±0,5	±0,8	

Vervielfältigung dieser Unterlage sowie Verwertung ihres Inhalts ist unzulässig



Zum Anschluß des Maschinen - Bedienfeldes

Kabel 16 x 0,14

Stück	Benennung und Bemerkung		Teil	Gruppe	Werkstoff	Rohmaße
Gezeichnet	Datum	Name	Schaltschrank Nr.		KUNZMANN MASCHINENBAU GMBH	
Geprüft	24.10.88	Rohr	E2.0			
Maßstab:	STROMLAUFPLAN UBM1 CNC1 Nr 3023 mit TNC 355				Blatt Nr. 6 von 6.	
Ersatz für						Ersetzt durch

Freimaßtoleranzen n. DIN 7168	über	6	6	30	120	400	∞
	bis	±0,1	±0,2	±0,3	±0,5	±0,8	